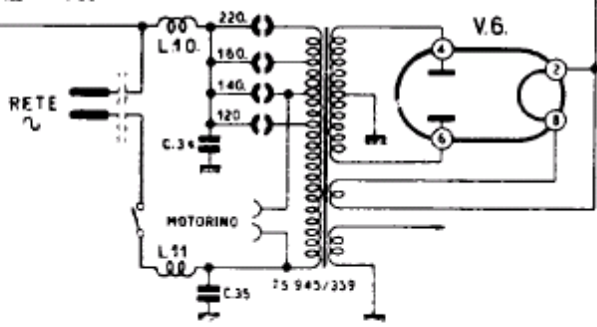
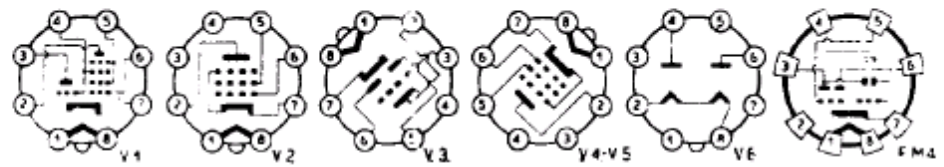
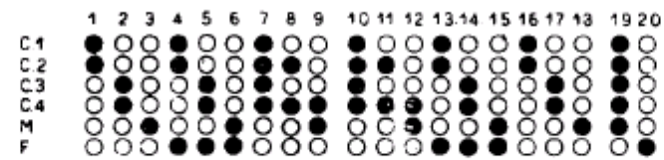


C 1	2.000 p	R 1	1 MΩ
C 2	1.000 p	R 2	160 Ω
C 3	200 p	R 3	31,5 KΩ
C 4	200 p	R 4	47 KΩ
C 5	100.000 p	R 5	100 Ω
C 6	25.000 p	R 6	31,5 KΩ
C 7	20 p	R 7	2,2 MΩ
C 8	120 p	R 8	2,2 MΩ
C 9	120 p	R 9	31,5 KΩ
C 10	20 p	R 10	15 KΩ
C 11	50 p	R 11	2,2 MΩ
C 12	4.000 p	R 12	47 KΩ
C 13	400 p	R 13	0,315 MΩ
C 14	200 p	R 14	0,25 MΩ
C 15	200 p	R 15	22 MΩ
C 16	200 p	R 16	0,1 MΩ
C 17	50.000 p	R 17	15 KΩ
C 18	200 p	R 18	22 KΩ
C 19	200 p	R 19	22 KΩ
C 20	10.000 p	R 20	160 Ω
C 21	200 p	R 21	4.000 Ω
C 22	500 p	R 22	0,2 MΩ
C 23	5.000 p		
C 24	500 p		
C 25	200 p		
C 26	100.000 p		
C 27	8 Mj		
C 28	25.000 p		
C 29	50 Mj		
C 30	2.000 p		
C 31	2.000 p		
C 32	16 Mj		
C 33	16 p		
C 34	5.000 p		
C 35	5.000 p		

RV 0,5 MΩ log
RT 0,25 MΩ log. con interr

636



Valvole	Tipo	TENSIONE AI PIEDINI							
		1	2	3	4	5	6	7	8
V 1	ECH42	6,3	245	100	2	100	1	-	-
V 2	EF41	6,3	235	-	-	100	1	-	-
V 3	EBC41	6,3	120	1	-	-	-	-	-
V 4	EL41	-	-	350	245	-	-	8	6,3
V 5	EL41	-	-	350	245	-	-	8	6,3
* V 6	5Y3G	365	365	-	350	-	350	-	-
-	EM 4	6,3	-	40	245	-	40	-	-

* Può essere sostituita con la valvola U 50

FIMI S. A. - PHONOLA - Mod. 636 Radiofonografo. Onde medie da 183 a 577 m. OC1 da 13 a 22 m, OC2 da 20,8 a 27,3 m, OC3 da 27 a 48 m, OC4 da 45,5 a 80 m. Media frequenza 470 kHz. Consumo 70 W. Potenza d'uscita 10 W.

PHONOLA - Mod. 636

PHONOLA - Mod. 636